



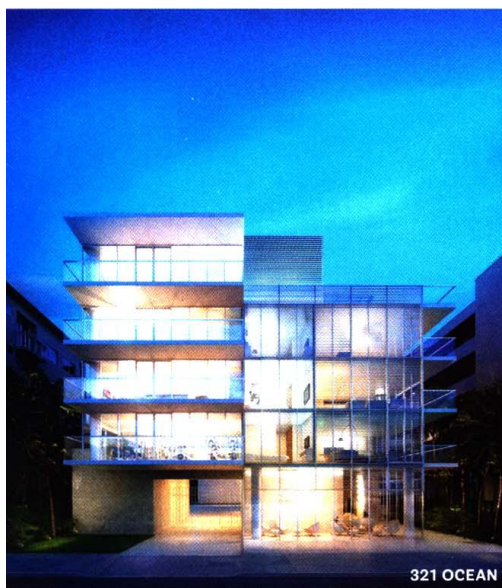
ESPECIAL MIAMI RESIDENCIAL



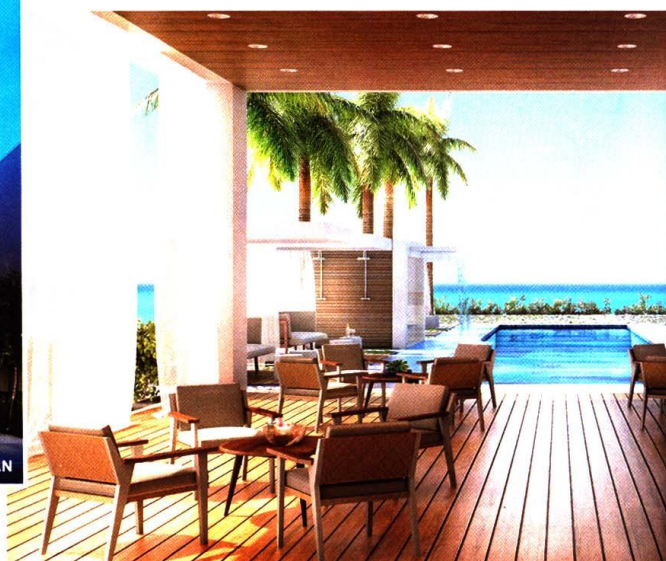
AMERICAN DREAM

ARQUITETOS CONSAGRADOS E EMPREENDEDORES DE VISÃO DO MERCADO IMOBILIÁRIO TRANSFORMAM
MIAMI EM UM CANTEIRO DE OBRAS, PRENUNCIANDO UM NOVO SKYLINE PARA A METRÓPOLE NOS PRÓXIMOS ANOS
POR ROBERTA DE LUCCA

MIAMI VIVE UM BOOM imobiliário que está mudando a paisagem da cidade e sua vizinhança. Prédios envidraçados à beira-mar ou em endereços badalados, como a Ocean Drive, oferecem apartamentos com plantas diferentes entre si, acabamentos luxuosos, *penthouses* singulares e *amenities* como concierge 24 horas, spa, academia e serviço de praia, entre outras particularidades. De construções com cinco pavimentos a torres de 51 andares, conheça sete projetos que traduzem a nova era do viver no sul da Flórida.



108.CASAVOGUE.COM.BR





FAENA HOUSE

Norman Foster assina o primeiro de uma série de empreendimentos do Faena District, bairro concebido por Alan Faena, responsável pela revitalização de Puerto Madero, em Buenos Aires. O edifício de 18 andares abrigará 47 apartamentos de um a cinco quartos e três *penthouses* com plantas únicas. A maior delas, uma dúplex de 1.695 m², está estimada em US\$ 50 milhões. Piso de tábuas de carvalho e de revestimento terrazzo veneziano e cozinhas projetadas pelo escritório Foster + Partners com a Dada/Molteni&C são destaques nos apartamentos deste condomínio-boutique, cujos moradores terão acesso VIP ao vizinho Faena Saxony Hotel. Todas as unidades do Faena House, no número 3.201 da Collins Ave., em Miami Beach, possuem varandas. www.faenahouse.com

321 OCEAN

São dois prédios, um de nove andares com vista para o oceano e outro, de cinco pisos, voltado para a mais agitada avenida de Miami, totalizando 21 residências exclusivas, com paredes de vidro do piso ao teto e varanda ao redor do imóvel. Além das plantas distintas de 260 m² a 390 m², com três ou quatro quartos, há duas chamadas de *beach villas* (441 m² e 531 m²), apartamentos em andares mais baixos com todo o requinte de uma *penthouse*, e duas coberturas propriamente ditas. A maior, de 1.228 m², possui terraço com piscina infinita e Jacuzzi, e tem preço estimado em US\$ 25 milhões. Entre os materiais escolhidos pelo arquiteto mexicano Enrique Norten para o projeto no número 321 da Ocean Drive, mármore de Carrara reveste piso e paredes dos banheiros. Já os eletrodomésticos da Miele e da Sub-Zero equipam a cozinha. As vendas do 321 Ocean, com lançamento agendado para 2015, têm exclusividade da Cevera Real Estate. 321ocean.com

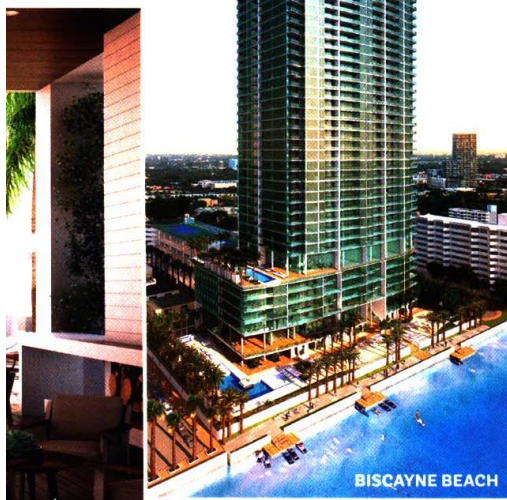
BEACH HOUSE 8

O arquiteto Bernardo Fort-Brescia, da Architectonica, e o designer de interiores Michele Bonan conceberam o Beach House 8, projeto que recende a exclusividade. Em nove andares, estão distribuídos um apartamento de 600 m², seis unidades de 480 m² e uma *penthouse* dúplex de 1.133 m². Grandes panos de vidro deixam entrar luz natural nos ambientes integrados, que possuem sistema de automação de ar-condicionado, áudio e vídeo, e cozinha com forno e cooktop de aço inox da Miele e armários da Boffi. Ao preço estimado de US\$ 12,5 milhões, a *penthouse* terá, além da suíte máster dotada de banheira com vista para o oceano, suíte de hóspedes e piscina. Localizado na Collins Ave., 3.651, o Beach House 8 tem lançamento previsto para março de 2014. As unidades serão comercializadas pela ONE Sotheby's, com informações pelo e-mail brasil@townrealestate.com. www.onesothebysrealty.com/miami-beach/-condos/beach-house-8.

BISCAYNE BEACH

Thom Filicia é o autor do design de interiores do Biscayne Beach, uma parceria entre a Eastview Development e a GTIS Partners, a ser inaugurado em 2016 na 711 NE 29th Street, em Edgewater. A arquitetura traz a marca da WHLC Architecture com a BCArchitects. A torre de 51 andares

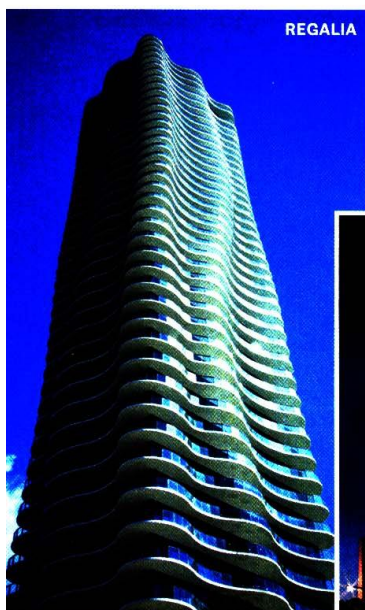
Imagens divulgação



BEACH HOUSE 8

CASAVOGUE.COM.BR.109

ESPECIAL MIAMI RESIDENCIAL



REGALIA



THE CRIMSON



PRIVÉ

abrigará 339 apartamentos de um a quatro quartos, três pavimentos de *penthouses* com varanda e cozinha gourmet externa, além de coberturas com jardim no último andar. A metragem das unidades varia entre 82 m² e 352 m² e o preço de pré-venda, administrado pela Cervera Real Estate, vai de US\$ 400 mil a US\$ 2 milhões. No acabamento, Filicia buscou o equilíbrio de materiais, misturando pintura fosca com brilhante e superfícies lisas com texturas. “Vou mesclar pedra com madeira e bronze com aço para criar um ambiente acolhedor e rico, ao estilo de Biscayne Beach”, afirma. biscaynebeach.info/pt.

REGALIA

As curvas da fachada remetem ao Copan, projetado por Oscar Niemeyer. Mas, em lugar das centenas de apartamentos do edifício paulistano, o Regalia, assinado por Bernardo Fort-Brescia, da Architectonica, possui 39 residências – uma por andar –, uma *beach villa* de dois andares e a *penthouse*. Com valor estimado em US\$ 35 milhões, a cobertura ocupa quatro andares, somando 1.767 m². Já os apartamentos regulares medem 710 m². Todas as unidades possuem varanda e são entregues com armários de teca nos banheiros, estes revestidos de mármore do piso ao teto. Os gabinetes e a cozinha são da italiana Gatto-Vision. Nas áreas comuns, móveis da Knoll e da B&B Italia. Localizado na Collins Ave., 19.505, em Sunny Isles, o Regalia será inaugurado no primeiro semestre de 2014 e comercializado pela IPC World Inc. regaliamiami.com

THE CRIMSON

Situado no número 601 da 27th Street, em Edgewater, o Crimson será lançado em 2016, com projeto do arquiteto Stéphane L'Écuyer, do escritório canadense IDEA International Design Engineer + Architecture. O edifício de 20 andares abriga 90 apartamentos de um a três dormitórios, medindo de 75 m² a 119 m², além de quatro *townhomes* e seis *penthouses* – a maior delas, de 285 m² – com cozinha gourmet. Grandes panos de vidro e portas de correr do mesmo material permitem avistar o oceano de quase todos os ambientes. As cozinhas planejadas exibem bancadas revestidas de quartzo e eletrodomésticos da Bosch embutidos nos armários. Entre as facilidades oferecidas no condomínio, há sala de ioga, academia, sala de cinema, salão de convenções e cyber café. As vendas do Crimson estão sendo gerenciadas pelo escritório International Sales Group. crimsonmiami.com

PRIVÉ

Uma ilha localizada dentro de Island Estates, a porção mais exclusiva de Williams Island, em Aventura, a 30 minutos de Downtown Miami. Este foi o local escolhido para a implantação das duas torres do Privé, onde haverá um total de 160 apartamentos com pé-direito de 3 m e área média de 315 m², além da *penthouse*, com 900 m² e preço estimado em US\$ 10,5 milhões. O projeto leva a assinatura do arquiteto Sieger Suarez e as áreas comuns têm design de interiores de Steven G. Os proprietários das *penthouses* desfrutarão de piscinas particulares no terraço e banheiros com vaso sanitário automatizado da Numi, que abre e fecha a tampa sozinho, além de conter bidê acoplado. Entre as facilidades oferecidas aos condôminos, destacam-se spa, academia, marina particular, quadras de tênis e pista de corrida. A pré-venda está a cargo da BH3 Realty. mypriveisland.com ●